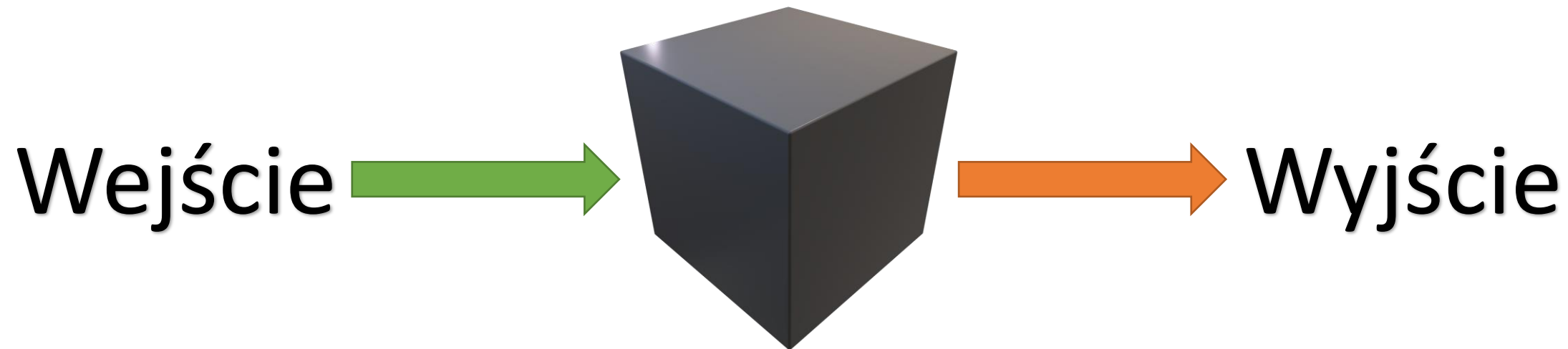


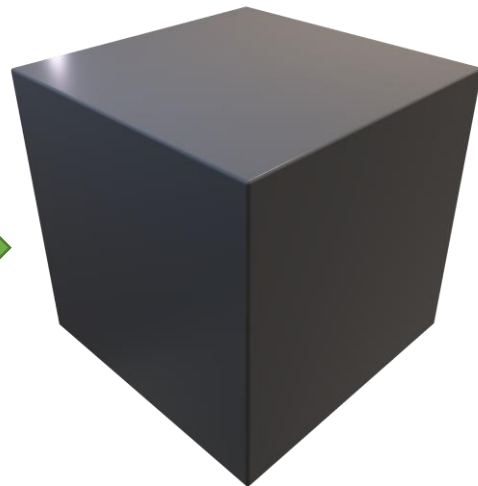
Funkcje

Funkcja



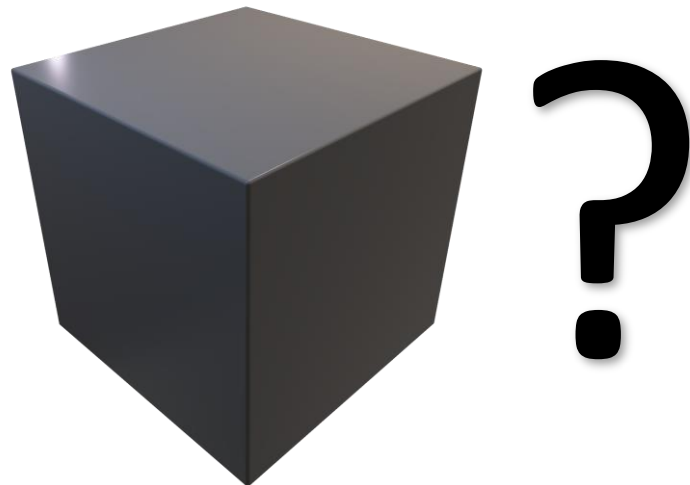
Funkcja

Dane



Wynik

Czym jest funkcja?



Zapis funkcji

Nazwa Funkcji (*parametr1, paramter2, ...*):

Operacja1

Operacja2

...

Zwróć **Wynik**

Maszyna do kawy



Kwota, wybór →



Kawa

Przykład funkcji

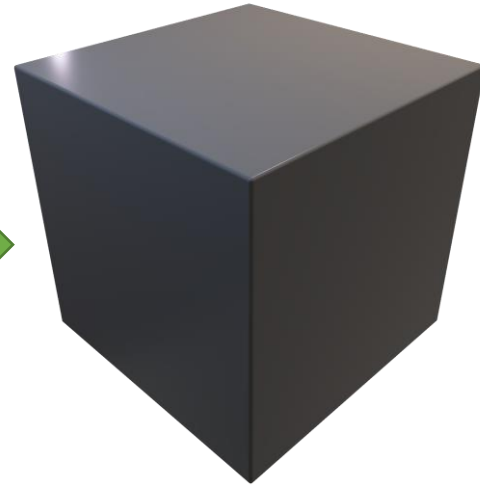
Maszyna do kawy (*kwota*, *wybór*):

Jeżeli *wybór* = „latte” i *kwota* = 3.0 to:

Zwróć Latte

Procedura

Dane

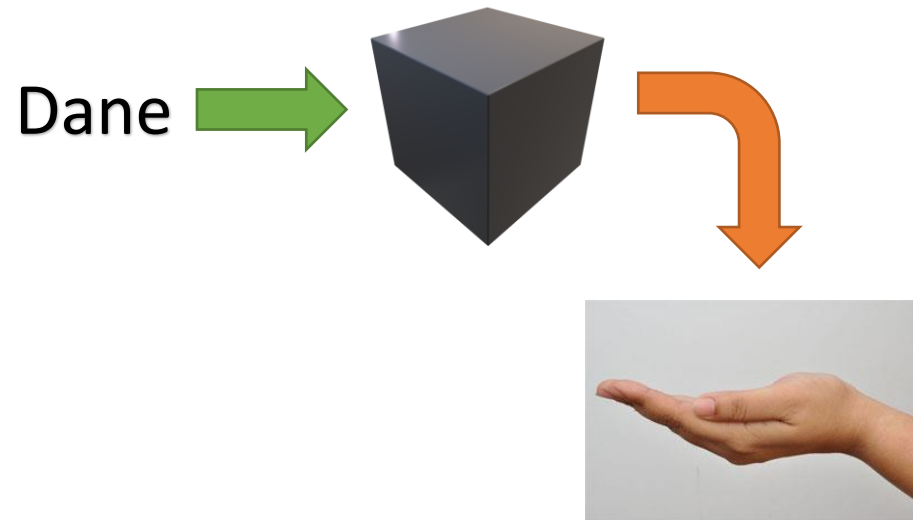


Przykład działania procedury

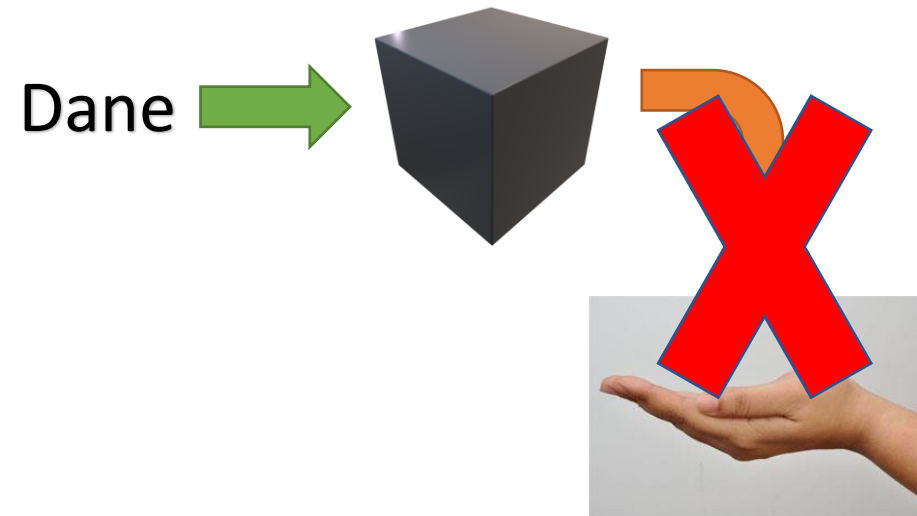
- Procedura **Zmień Formację (*formacja samolotów*)**
- Rezultatem działania procedury jest zmiana formacji tych samych samolotów
- Np.: **Zmień Formację (*Eagle*):**



Funkcja vs Procedura

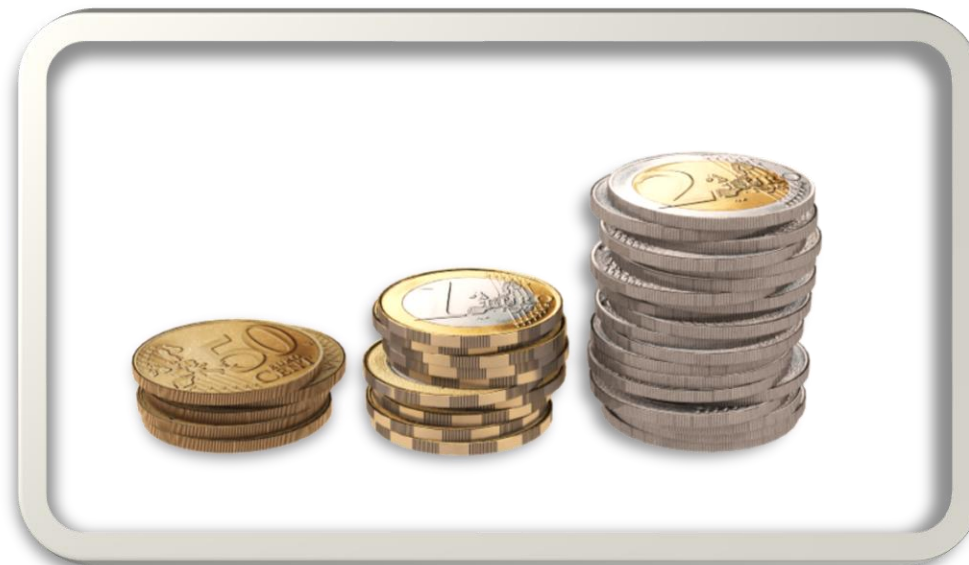
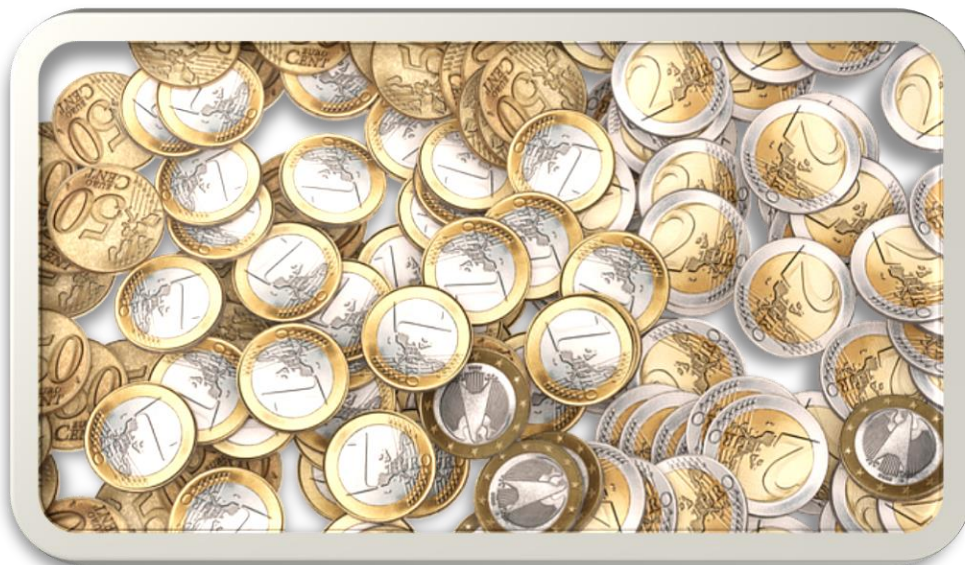


Funkcja

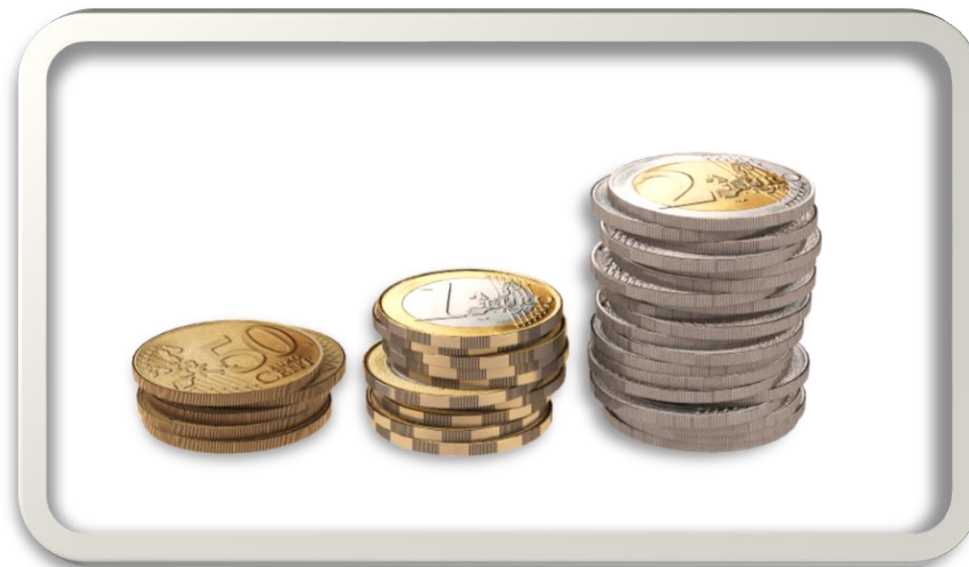


Procedura

Procedura



Funkcja



Wynik: 52,50

Źródła

- https://commons.wikimedia.org/wiki/File:Vending_machine_coffee.jpg
- http://www.porady.info/wp-content/uploads/2013/07/jak_swedzi_lewa_reka.jpg
- <https://www.airforce.gov.au/imgs/formations.jpg>
- <https://pixabay.com/pl/pieni%C4%85dze-monety-waluta-finanse-2936339/>
- <https://pixabay.com/pl/pieni%C4%85dze-bilon-monety-moneta-2953695/>